

PRVÁ STAVEBNÁ SPORITEĽŇA

Tlačová konferencia

Košice

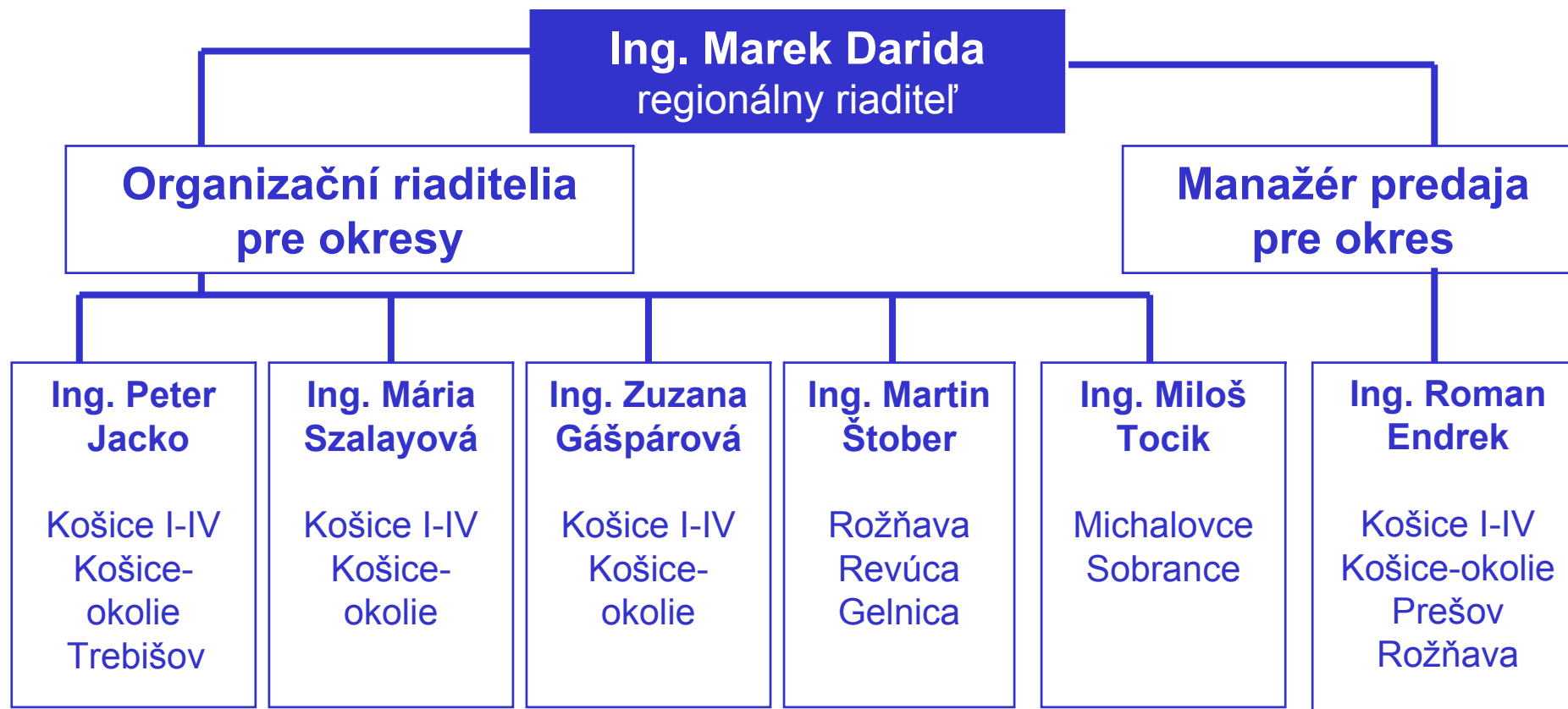
5. máj 2010

Tlačová informácia

Obsah:

1. Predstavujeme región Košice
2. Prvá stavebná sporiteľňa, a. s., v roku 2009
3. Prvá stavebná sporiteľňa, a. s., v roku 2010
4. Regionálna pobočka PSS, a. s., Košice v roku 2009
5. Regionálna pobočka PSS, a. s., Košice v roku 2010
6. Produktové novinky v PSS, a. s., v roku 2010

Regionálna pobočka PSS, a. s., Košice



V regióne Košice poskytuje odborné poradenstvo
196 obchodných zástupcov
v 63 kanceláriách obchodných zástupcov + 1 filiálke

Prvá stavebná sporiteľňa, a. s.

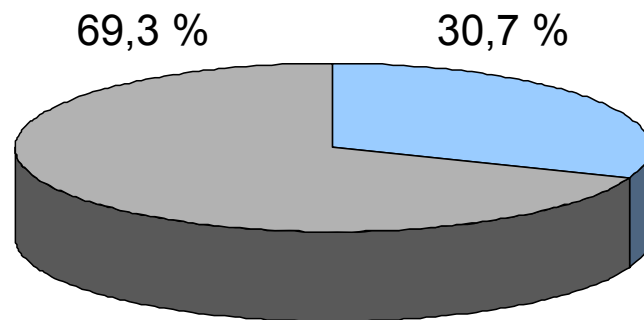
ROK 2009





PRVÁ STAVEBNÁ SPORITEĽŇA

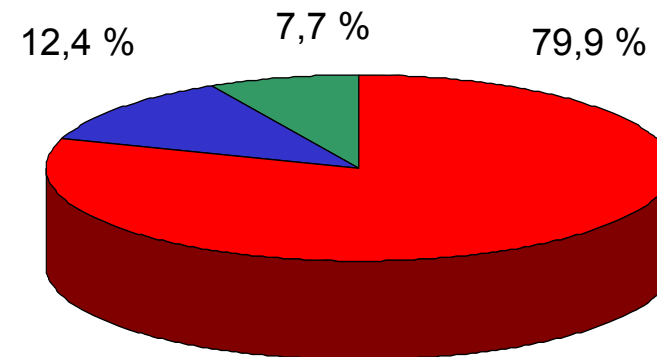
Podiel prostriedkov poskytnutých na bytové účely formou úverov na bývanie (1. 1. 2009 – 31. 12. 2009)



Celý trh financovania bývania



-  PSS, a. s.
-  Celý trh financovania bývania:
 - 9 hypotekárnych bánk
 - 2 stavebné sporiteľne
 - Štátny fond rozvoja bývania

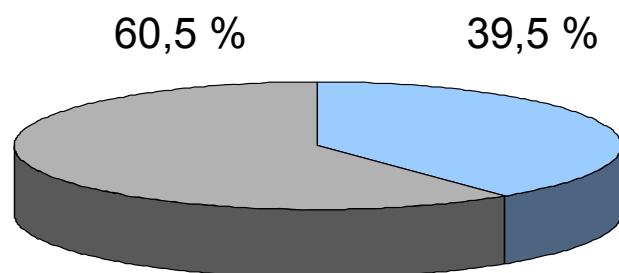
Stavebné sporiteľne



-  PSS, a. s.
-  Wüstenrot
-  ČSOB

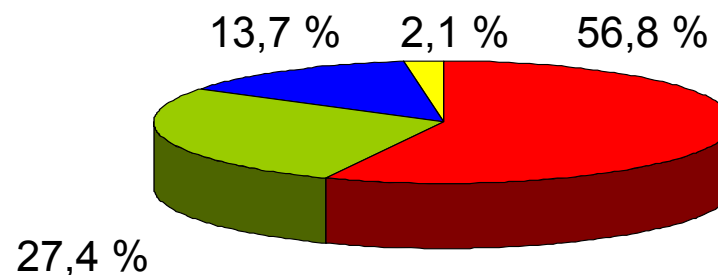
Celkové prostriedky na bývanie (1992 - 2009)

Celý trh financovania bývania



- Prvá stavebná sporiteľňa, a. s.
- Celý trh financovania bývania:
 - 9 hypotekárnych bánk
 - 2 stavebné sporiteľne
 - Štátny fond rozvoja bývania

Celkové prostriedky na bývanie z PSS, a. s., dosiahli 5,79 mld. €



- Rekonštrukcie
- Kúpa
- Výstavba
- Ostatné účely

Výsledky odbytu - sporenie

| | Rok 2008 | Rok 2009 | Zmena |
|---------------------------|-------------|-------------|----------|
| Počet nových zmlúv | 165 862 ks | 211 616 ks | + 27,6 % |
| Cieľová suma nových zmlúv | 1,87 mld. € | 1,94 mld. € | + 3,7 % |
| Vklady klientov v roku | 531 mil. € | 410 mil. € | - 23 % |

Pokles vkladov v roku 2009/2008 vyplýva z mimoriadnej kampane Eurobonus v roku 2008. Vklady v porovnaní s bežným rokom napriek kríze aj v roku 2009 vzrástli.

| | Rok 2007 | Rok 2009 | Zmena |
|------------------------|------------|------------|--------|
| Vklady klientov v roku | 405 mil. € | 410 mil. € | +1,2 % |

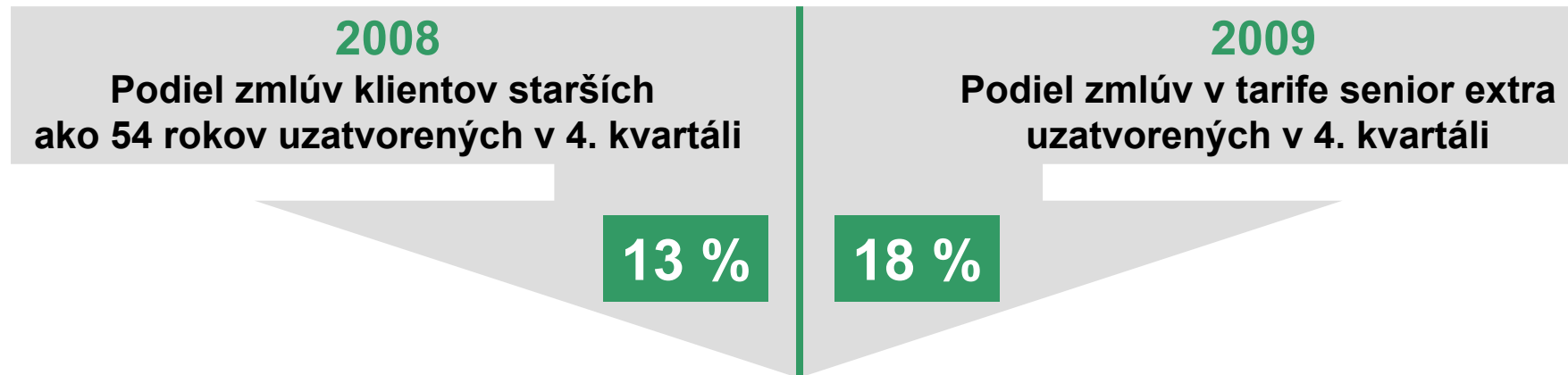
Výsledky odbytu – úvery a medziúvery

| | Rok 2008 | Rok 2009 | Zmena 2009/2008 |
|---|--------------|--------------|--------------------|
| Počet stavebných úverov a medziúverov | 35 029 ks | 16 492 ks | - 52,09 % |
| Objem stavebných úverov a medziúverov | 405,3 mil. € | 254,8 mil. € | -37,1 % |
| Priemerná výška úveru | 11 569,8 € | 15 449,9 € | + 33,5 % |

Výsledky odbytu – novinka v roku 2009

Novinka v roku 2009 – tarifa SENIOR EXTRA

(zavedená od 1. 10. 2009)



**Nárast počtu zmlúv
+ 38 %**

Veková štruktúra:(k 31. 12. 2009)

| | |
|---------------|------|
| 55 – 60 rokov | 49 % |
| 61 – 69 rokov | 38 % |
| 70 – 79 rokov | 11 % |
| nad 80 rokov | 2 % |

| | |
|------------------|---|
| 100 ročný klient | 1 |
| 95 ročný klient | 1 |
| 91 ročný klient | 1 |
| 90 ročný klient | 4 |

Prvá stavebná sporiteľňa, a. s.

Výsledky k 31. 3. 2010

Stavebné sporenie v roku 2010

Štátna prémie v roku 2010 už 3. rok bez zmien

| | rok 2009 | rok 2010 |
|--|----------------------|-------------|
| Maximálna štátna prémie | 66,39 € (2000,07 Sk) | 66,39 € |
| Štátna prémie v % z ročného vkladu | 12,5 % | 12,5 % |
| Vymeriavací základ – vklad na získanie maximálnej štátnej prémie | 531,05 € (15 998 Sk) | 531,05 € |
| Priemerná rendita v šesťročnom cykle sporenie zostáva nezmenená | 5,95 % | 5,95 % |

Výsledky PSS, a. s. (1. 1. 2010 – 31. 3. 2010)

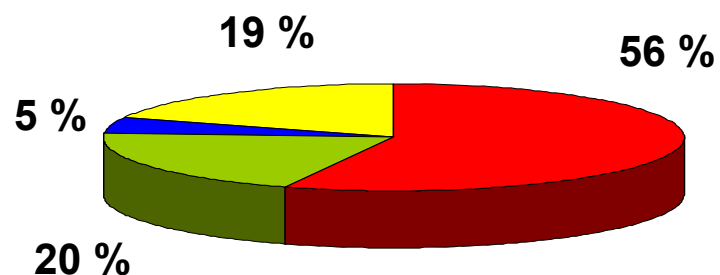
| SPORENIE | k 31. 3. 2009 | k 31. 3. 2010 | zmena |
|---|----------------------|----------------------|--------------|
| počet nových zmlúv o stavebnom sporení | 59 385 ks | 47 190 ks | - 20,5 % |
| celková cieľová suma | 421,69 mil. € | 414,73 mil. € | - 1,65 % |
| ÚVERY | | | |
| počet schválených úverov | 3 638 ks | 5167 ks | + 42,3 % |
| objem schválených úverov | 55,1 mil. € | 86,85 mil. € | + 57,6 % |
| celkové prostriedky na bývanie | 71,0 mil. € | 100,53 mil. € | + 41,6 % |

Prostriedky na bývanie z PSS, a. s.

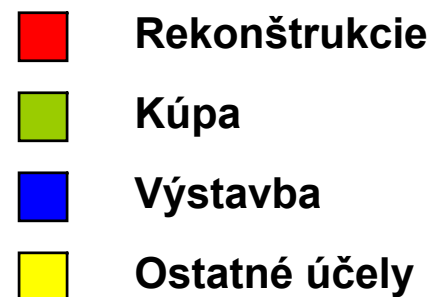
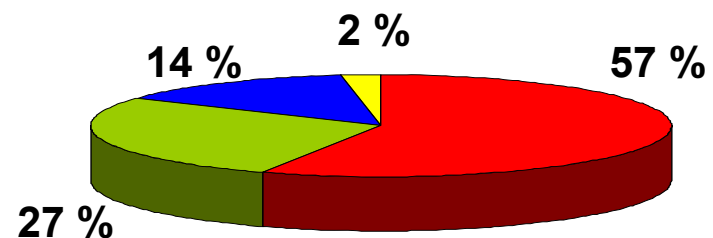
Obdobie 1. 1. 2010 – 31. 3. 2010

Obdobie 1992 – 31. 3. 2010

Celkový objem 100,5 mil. €



Celkový objem 5,9 mld. €



Zmeny v zákonoch o správe bytového fondu

Od 1. apríla 2010 je účinný zákon č. 70/2010 Z. z., ktorým sa menia a dopĺňajú

- zákon č. 182/1993 Z. z. o vlastníctve bytov a nebytových priestorov
- zákon č. 118/1996 Z. z. o ochrane vkladov.

Legislatívne zmeny sú výsledkom aj iniciatívy Prvej stavebnej sporiteľne, a. s.

Najdôležitejšie zmeny:

• Písomné hlasovanie

Pri rozhodovaní o úvere a jeho zabezpečení je už možné hlasovať aj písomne. Vyžaduje sa – pri schvaľovaní úveru a spôsobe jeho zabezpečenia – súhlas dvojtretinovej väčšiny všetkých vlastníkov bytov a nebytových priestorov v bytovom dome.

• Úhrady do fondu

Pre účely úhrady do fondu prevádzky, údržby a opráv podľa veľkosti spoluvlastníckeho podielu sa do veľkosti spoluvlastníckeho podielu zarátava aj 25 % z podlahovej plochy balkóna, lodžie alebo terasy.

• Ochrana vkladov

Podľa novely sú vklady správcov (nielen SVB) na účtoch stavebného sporenia chránené v plnom rozsahu, a to bez ohľadu na vlastnícku štruktúru bytov v bytovom dome.

Zmeny v zákonoch o správe bytového fondu

• Výpoveď zmluvy o výkone správy

Ak správca vypovedal zmluvu o výkone správy, nemôže ukončiť výkon správy, pokiaľ

- vlastníci bytov a nebytových priestorov v dome nemajú ku dňu skončenia výpovednej lehoty uzatvorenú zmluvu o výkone správy s iným správcom
- nie je založené spoločenstvo.

V prípade, že do jedného roka nebudú mať vlastníci bytov a nebytových priestorov uzatvorenú zmluvu o výkone správy s iným správcom alebo si nezaložia spoločenstvo, vzniká spoločenstvo zo zákona.

• Vyúčtovanie nákladov na bývanie

Spoločenstvo vlastníkov bytov predkladá ako každý iný správca vždy do 31. 5. bežného roka vyúčtovanie za každý byt a pri zániku spoločenstva musí predložiť vyúčtovanie použitia fondu prevádzky, údržby a opráv domu ako aj úhrad za plnenia za dom ako celok.

• Majitelia účtu

Spoločenstvo je povinné finančné prostriedky vybrané od vlastníkov bytov a nebytových priestorov v dome alebo získané vlastnou činnosťou zhromažďovať len na účtoch v banke. Majiteľom tohto účtu sú vlastníci bytov a nebytových priestorov. Ak spoločenstvo tvorí viac domov, musí viesť samostatné analytické účty osobitne za každý dom.

Regionálna pobočka

Prvej stavebnej sporiteľne, a. s., Košice

Rok 2009

Regionálna pobočka PSS, a. s., Košice v roku 2009

Podiel regiónu Košice na celkovo **uzatvorených zmluvách** o stavebnom sporení v Prvej stavebnej sporiteľni, a. s., fyzickými a právnickými osobami predstavoval v roku 2009

30 635 kusov = 14,5 % z počtu novouzatvorených zmlúv v PSS, a. s.

254,8 mil € = 13,2 % z objemu novouzatvorených zmlúv v PSS, a. s.

Podiel regiónu Košice **na poskytnutých úveroch fyzickým a právnickým osobám** v Prvej stavebnej sporiteľni, a. s., predstavoval v roku 2009

2 226 kusov = 13,5 % z počtu poskytnutých úverov v PSS, a. s.

30,8 mil € = 12,1 % z objemu poskytnutých úverov v PSS, a. s.

Humanitárny program PSS, a. s

ROK 2009

V roku 2009 podporila Prvá stavebná sporiteľňa, a. s. v regióne Košice **2 400 eurami a aj nefinančným plnením 5 žiadostí** o pomoc v humanitárnej oblasti, z toho:

3 fyzické osoby

2 právnické osoby - Slovenský zväz zdravotne postihnutých Košice (príspevok na letný tábor pre postihnuté deti

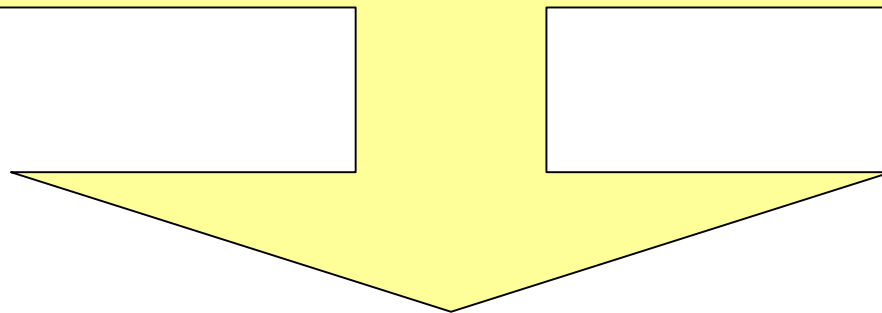
- **Atletický klub zdravotne postihnutých občanov Proficio Baškovce** (príspevok na usporiadanie MS s medzinárodnou účasťou Kanonáda vo vrhu guľou, zabezpečenie tréningovej prípravy paralympionikov Slovenska

ROK 2010

V roku 2010 zatiaľ poskytla Prvá stavebná sporiteľňa, a. s., v regióne Košice finančnú podporu **5 fyzickým osobám v sume 3 500 eur**

Stavebné sporenie v roku 2009

- Výsledky Prvej stavebnej sporiteľne, a. s., potvrdili význam stavebného sporenia pre občanov Slovenska pri financovaní bývania
- Prvá stavebná sporiteľňa, a. s., ponúka svojim klientom stále výhodnejšie podmienky pri uzatváraní zmlúv, ako aj pri čerpaní úverov



Stavební sporitelia víťazia nad krízou

Regionálna pobočka

Prvej stavebnej sporiteľne, a. s., Košice

Rok 2010

Fáza sporenia fyzické osoby (1. 1. 2010 – 31. 3. 2010)

| Okres | Počet zmlúv | Celkový objem cieľových súm v tis. € | Priemerná cieľová suma v € |
|---------------|--------------|--------------------------------------|----------------------------|
| Gelnica | 229 | 1 689 | 7 376 |
| Košice | 2 459 | 22 830 | 9 284 |
| Košice-okolie | 860 | 8 780 | 10 209 |
| Michalovce | 914 | 6 991 | 7 649 |
| Revúca | 318 | 2 926 | 9 201 |
| Rožňava | 576 | 6 487 | 11 262 |
| Sobrance | 381 | 3 320 | 8 714 |
| Trebišov | 1 234 | 9 639 | 7 811 |
| Spolu | 6 971 | 62 662 | 8 989 |

Fáza sporenia – tarifa junior extra (1. 1. 2010 – 31. 3. 2010)

| Okres | Počet zmlúv | Celkový objem cieľových súm v tis. € | Priemerná cieľová suma v € |
|---------------|-------------|--------------------------------------|----------------------------|
| Gelnica | 22 | 191 | 8 700 |
| Košice | 305 | 4 544 | 14 898 |
| Košice-okolie | 117 | 1 721 | 14 709 |
| Michalovce | 106 | 919 | 8 674 |
| Revúca | 57 | 443 | 7 761 |
| Rožňava | 87 | 916 | 10 533 |
| Sobrance | 42 | 417 | 9 919 |
| Trebišov | 119 | 971 | 8 161 |
| Spolu | 855 | 10 122 | 11 839 |

Prepočet objemu cieľových súm na zmluvách o stavebnom sporení na 1 obyvateľa v okresoch (1. 1. 2010 – 31. 3. 2010)

| Okres | Počet obyv. | Celkový objem cieľových súm v tis. € | Objem cieľových súm v prepočte na 1 obyv. okresu v € |
|---------------|----------------|--------------------------------------|--|
| Gelnica | 31 087 | 1 689 | 54 |
| Košice | 234 596 | 22 830 | 97 |
| Košice-okolie | 111 888 | 8 780 | 78 |
| Michalovce | 109 626 | 6 991 | 64 |
| Revúca | 40 567 | 2 926 | 72 |
| Rožňava | 61 988 | 6 487 | 105 |
| Sobrance | 23 284 | 3 320 | 142 |
| Trebišov | 104 755 | 9 639 | 92 |
| Spolu | 717 791 | 62 662 | 87 |

Rekapitulácia fázy sporenia (1. 1. 2010 – 31. 3. 2010)

Najviac nových zmlúv uzatvorili klienti v okrese **Košice** – 2 459 zmlúv o stavebnom sporení

Najvyšší objem cieľových súm na nových zmluvách dosiahli v okrese **Košice** - 22,83 mil. €

Najvyššia priemerná cieľová suma je na zmluvách, ktoré uzatvorili klienti v okrese **Rožňava** – viac ako 11 260 €

Najviac zmlúv s najvyšším objemom cieľových súm v tarife **junior extra** uzatvorili klienti v okrese **Košice** - 305 kusov s cieľovou sumou viac ako 4,5 mil. €

Najvyšší objem cieľových súm v prepočte na počet obyvateľov okresu je v okrese **Sobrance** – na 1 obyvateľa pripadá cieľová suma 142 €

Regionálna pobočka Prvej stavebnej sporiteľne, a. s., Košice

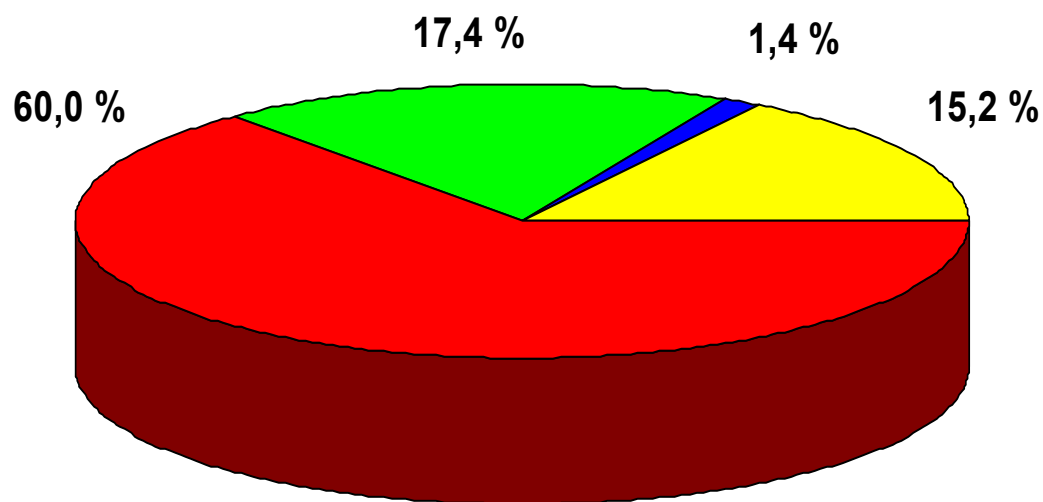
Fyzické osoby v roku 2010
Fáza úverovania

Počet a objem úverov - fyzické osoby (1. 1. 2010 – 31. 3. 2010)

| Okres | Počet úverov | Celkový objem poskytnutých úverov v tis. € | Priemerná výška úveru v € |
|---------------|--------------|--|---------------------------|
| Gelnica | 50 | 696 | 13 920 |
| Košice | 181 | 2 757 | 15 232 |
| Košice-okolie | 102 | 1 564 | 15 333 |
| Michalovce | 97 | 1 419 | 14 629 |
| Revúca | 22 | 231 | 10 500 |
| Rožňava | 47 | 660 | 14 043 |
| Sobrance | 59 | 872 | 14 778 |
| Trebišov | 303 | 4 235 | 13 977 |
| Spolu | 861 | 12 434 | 14 441 |

Účely použitia úverov – fyzické osoby regiónu Košice (1. 1. 2010 – 31. 3. 2010)

Celkové úverové prostriedky 12,4 mil €



 Rekonštrukcia

 Kúpa bytu,
domu

 Nová
výstavba

 Ostatné
účely

Účely použitia úverov fyzických osôb (1. 1. 2010 – 31. 3. 2010)

| Účel použitia | Počet zmlúv | Objem cieľových súm v tis. € | Podiel v % |
|----------------------|-------------|------------------------------|--------------|
| Rekonštrukcia | 624 | 8 202 | 66,0 |
| Kúpa | 99 | 2 170 | 17,4 |
| Ostatné účely | 124 | 1 888 | 15,2 |
| Výstavba | 14 | 174 | 1,4 |
| Spolu | 861 | 12 434 | 100,0 |

Objem poskytnutých úverov v prepočte na 1 obyvateľa okresu regiónu Košice (1. 1. 2010 – 31. 3. 2010)

| Okres | Počet obyv. | Celkový objem poskytnutých úverov v tis. € | Objem cieľových súm v prepočte na 1 obyv. okresu v € |
|---------------|----------------|--|--|
| Gelnica | 31 087 | 696 | 22 |
| Košice | 234 596 | 2 757 | 12 |
| Košice-okolie | 111 888 | 1 564 | 14 |
| Michalovce | 109 626 | 1 419 | 13 |
| Revúca | 40 567 | 231 | 6 |
| Rožňava | 61 988 | 660 | 11 |
| Sobrance | 23 284 | 872 | 37 |
| Trebišov | 104 755 | 4 235 | 40 |
| Spolu | 717 791 | 12 434 | 17 |

Rekapitulácia fázy úverovania fyzické osoby (1. 1. 2010 – 31. 3. 2010)

Najviac úverov poskytla PSS, a. s., klientom v okrese Trebišov - 303 kusov

Najväčší objem úverov čerpali klienti v okrese Trebišov – viac ako 4,2 mil. €

Najvyššia priemerná suma je na úveroch, ktoré čerpajú klienti v okrese Košice – okolie viac ako 15 330 €

Najvyšší podiel poskytnutej sumy úverov na 1 obyvateľa je v okrese Trebišov - na 1 obyvateľa okresu pripadá úver v hodnote 40 €

Regionálna pobočka Prvej stavebnej sporiteľne, a. s., Košice

**Právnické osoby v roku 2010
Sporenie a úvery**

Sporenie a úvery v okresoch regiónu Košice právnické osoby (1. 1. 2010 – 31. 3. 2010)

Fáza sporenia

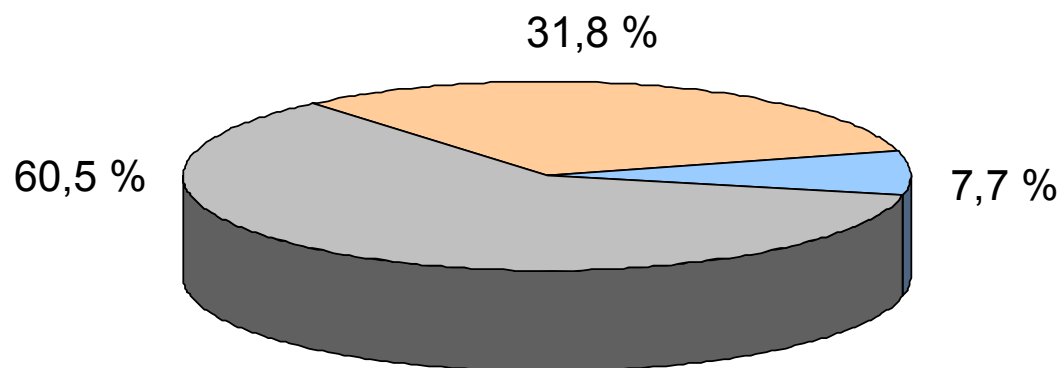
| Okres | Počet zmlúv | Celkový objem cieľových súm v tis. € | Priemerná cieľová suma v tis. € |
|--------------|-------------|--------------------------------------|---------------------------------|
| Košice | 11 | 183 | 16,6 |
| Michalovce | 1 | 66 | 66,0 |
| Revúca | 1 | 335 | 335,0 |
| Rožňava | 3 | 498 | 166,0 |
| Trebišov | 12 | 465 | 38,8 |
| Spolu | 28 | 1 547 | 55,3 |

Fáza úverovania

| Okres | Počet úverov | Celkový objem poskytnutých úverov v tis. € | Priemerná výška úveru v tis. € |
|--------------|--------------|--|--------------------------------|
| Košice | 10 | 317 | 31,7 |
| Revúca | 1 | 50 | 50,0 |
| Trebišov | 3 | 328 | 109,3 |
| Spolu | 14 | 695 | 49,7 |

Účely použitia úverov
právnické osoby regiónu Košice (1. 1. 2010 – 31. 3. 2010)

Celkové úverové prostriedky
695 tis. €



■ Oprava strechy

■ Zateplenie

■ Rekonštrukcia

Účely použitia úverov právnických osôb (1. 1. 2010 – 31. 3. 2010)

| Účel | Počet úverov | Celkový objem poskytnutých úverov v tis. € | Podiel v % |
|----------------|--------------|--|------------|
| Oprava strechy | 8 | 421 | 60,5 |
| Zateplenie | 4 | 221 | 31,8 |
| Rekonštrukcia | 2 | 53 | 7,7 |
| Spolu | 14 | 695 | 100,0 |

Rekapitulácia fázy sporenia a úverovania právnické osoby (1. 1. 2009 – 30. 9. 2009)

Najviac zmlúv uzatvorili klienti v okrese **Košice - 11 kusov**

Najväčší objem cieľových súm je na zmluvách, ktoré uzatvorili klienti
v okrese **Rožňava – 498 tis. €**

Najvyššia priemerná suma je na zmluve o stavebnom sporení, ktoré uzatvorili
klienti v okrese **Revúca - 335 tis. €**

Najvyššia priemerná výška úveru je na úverových zmluvách, ktoré poskytla
Prvá stavebná sporiteľňa, a. s, klientom **v okrese Trebišov – 109 tis. €**

Zapojenie do stavebného sporenia k 31. 12. 2009

| Okres | Počet obyvateľov | Počet klientov | Zapojenie do stavebného sporenia v % |
|---------------|------------------|----------------|--------------------------------------|
| Gelnica | 31 087 | 4 286 | 13,8 |
| Košice | 234 596 | 30 615 | 13,1 |
| Košice-okolie | 111 888 | 16 999 | 15,2 |
| Michalovce | 109 626 | 16 271 | 14,8 |
| Revúca | 40 567 | 5 445 | 13,4 |
| Rožňava | 61 988 | 10 076 | 16,3 |
| Sobrance | 23 284 | 5 329 | 22,9 |
| Trebišov | 104 755 | 21 437 | 20,5 |
| Spolu | 717 791 | 110 458 | 15,4 |

Poznámka: priemerné zapojenie do stavebného sporenia v PSS, a. s., v rámci SR je 16,6 %

Regionálna pobočka PSS, a. s., Košice

Podiel regiónu Košice **na uzatvorených zmluvách** v Prvej stavebnej sporiteľni, a. s.,
(fyzické aj právnické osoby spolu)
od 1. 1. 2010 - 31. 3. 2010 predstavuje

6 999 kusov = 14,8 % z uzatvorených zmlúv, čo je

3. miesto v celoslovenskom rebríčku regiónov Prvej stavebnej sporiteľne, a. s.

64,2 mil. € = 15,5 % z objemu cieľových súm na nových zmluvách, čo je

2. miesto v celoslovenskom rebríčku regiónov Prvej stavebnej sporiteľne, a. s.

Regionálna pobočka PSS, a. s., Košice

Podiel regiónu Košice na celkovo **poskytnutých úverových prostriedkoch** klientom Prvej stavebnej sporiteľne, a. s. (fyzické a právnické osoby spolu) od 1. 1. 2010 - 31. 3. 2010 predstavuje

875 kusov = 16,9 % z počtu poskytnutých úverov, čo je

2. miesto v celoslovenskom rebríčku regiónov Prvej stavebnej sporiteľne, a. s.

13,1 mil. € = 15,1 % z objemu poskytnutých úverov, čo je

4. miesto v celoslovenskom rebríčku regiónov Prvej stavebnej sporiteľne, a. s.

PRODUKTOVÉ NOVINKY



Úver za 1,99 %

od 1. 4. 2010

ÚVERY PRE KAŽDÉHO LEN ZA 1,99%



www.pss.sk



Prvá stavebná sporiteľňa, a. s.,
vám prináša úvery na bývanie
s mimoriadne nízkym úrokom

- zvýhodnená ročná úroková sadzba vo výške iba 1,99 %
- pre nových aj súčasných klientov
- rýchlo a aj bez predchádzajúceho sporenia
- pre fyzické aj právnické osoby

**Nepremeškajte príležitosť a získajte výhodný úver
na bývanie. Ponuka platí len do konca júla 2010.**

Zvýhodnená úroková sadzba 1,99 % p. a. je garantovaná
do 31. 12. 2010. Od 1. 1. 2011 bude výška úrokovej sadzby rovnaká
ako bežná úroková sadzba platná v čase podania vašej žiadosti o úver.

Podrobné informácie vám ochotne poskytneme v kanceláriách
obchodných zástupcov PSS, a. s., na celom území Slovenska, v Centre
telefonických služieb PSS, a. s., na čísle 02/58 55 58 55, u finančných
sprostredkovateľov kooperačných partnerov PSS, a. s., alebo vás radi
navštívime tam, kde vám to najviac vyhovuje.

 PRVÁ STAVEBNÁ SPORITEĽŇA

Poznámka: Zvýhodnenú úrokovú sadzbu 1,99 % pre právnické osoby je možné uplatniť pri všetkých druhoch medziúverov s výnimkou XXL úveru s 5 % vkladom do výšky úveru 34 900 € vrátane

Nepremeškajte príležitosť a získajte výhodný úver na bývanie

Prvá stavebná sporiteľňa, a. s., vám prináša úver na bývanie s mimoriadne nízkym úrokom:

- **zvýhodnená ročná úroková sadzba vo výške iba 1,99 %**
- **pre nových aj súčasných klientov**
- **rýchlo a bez predchádzajúceho sporenia**
- **pre fyzické aj právnické osoby**

Rozhodnite sa čo najskôr. Ponuka platí iba do konca júla 2010.

Výhodný úver môžete použiť napríklad **na kúpu, výstavbu alebo modernizáciu bytu, domu alebo bytového domu**. Ďalšou možnosťou je **splatenie menej výhodného úveru na bývanie v inej banke**.

Zvýhodnená úroková sadzba 1,99 % je garantovaná do 31. 12. 2010.

Od 1. 1. 2011 bude výška úrokovej sadzby rovnaká ako bežná úroková sadzba platná v čase podania žiadosti o úver.

Príklad – úver s nulovým počiatočným vkladom – fyzické osoby

1. príklad - cieľová suma 30 000 €

Mladá rodina nemá v Prvej stavebnej sporiteľni, a. s., uzatvorenú žiadnu zmluvu o stavebnom sporení. Na rekonštrukciu bytu/domu **ne má nasporenú ani časť potrebných financií.**

Rodina môže využiť zvýhodnený úver XXL konštant bez počiatočného vkladu:

- s poistením,
- s ročnou štátnou prémieou po dobu trvania medziúveru,
- s 2%-ným ročným úrokom z vkladov a štátnej prémie po dobu trvania medziúveru,
- s možnosťou výberu dĺžky splácania a výšky platby,
- so zabezpečením úveru záložným právom k nehnuteľnosti,
- **so zvýhodnenou úrokovou sadzbou úveru 1,99 % do konca roka 2010,**
s bežnou úrokovou sadzbou úveru s poistením **6,29 %** ročne od r. 2011
a s úrokovou sadzbou **4,7 %** ročne po prechode na stavebný úver.

Rodina chce splatiť úver za dobu napr.:

| | 10 rokov | 20 rokov |
|--|--------------|----------------|
| Mesačne bude platiť spolu: od 1. 5. 2010 do 31. 12. 2010 | 221 € | 116 € |
| od 1. 1. 2011 do splatenia úveru | 328 € | 223 € |
| Úspora na splátkach úrokov celkom za 8 mesiacov zvýhodnenia* v porovnaní s bežným úročením | 856 € | 856 € |
| Zisk zo štátnej prémie a z 2%-ného úročenia vkladov a štátnej prémie celkom | 868 € | 2 006 € |

Predpoklady prepočtov:

*dátum uzatvorenia zmluvy o stavebnom sporení a začiatok čerpania úveru je 1. 5. 2010, pri výbere doby splácania úveru 10 r. je zmluva o stavebnom sporení uzatvorená v rýchlej tarife a pri výbere 20 r. v štandardnej tarife, sumy sú zaokrúhlené matematicky na celé čísla, rovnaká výška max. štátnej prémie ako v r. 2010 je aj v budúcich rokoch, nezarátané sú poplatky za vedenie účtu a za uzatvorenie zmluvy, zohľadnená je 19%-ná daň z príjmov na účte stavebného sporenia, platby sú realizované na konci mesiaca.

Príklad – úver s nasporenou sumou – fyzické osoby

2. príklad - cieľová suma 30 000 €

Klient má v Prvej stavebnej sporiteľni, a. s., uzatvorenú zmluvu o stavebnom sporení v štandardnej tarife. Na účte tejto zmluvy **má nasporenú sumu 7 500 €**, čo mu na rekonštrukciu bytu/domu nepostačuje.

Klient môže využiť zvýhodnený úver s počiatočným vkladom (nasporenou sumou):

- s poistením,
- s ročnou štátnou prémie po dobu trvania medziúveru,
- s 2%-ným úročením vkladov a štátnej prémie po dobu trvania medziúveru,
- so zabezpečením úveru záložným právom k nehnuteľnosti,
- so zvýhodnenou úrokovou sadzbou úveru **1,99 %** do konca roka 2010, s bežnou úrokovou sadzbou úveru s poistením **5,59 %** ročne od r. 2011, a s úrokovou sadzbou **4,7 %** ročne po prechode na stavebný úver.

| | |
|---|------------------|
| Klient bude splácať úver po dobu celkom: | 14,2 roka |
| Mesačne bude platiť: od 1. 5. 2010 do 31. 12. 2010 | 200 € |
| od 1. 1. 2011 do 31. 12. 2013 | 290 € |
| od 1. 1. 2014 do 30. 6. 2024 | 150 € |

Úspora na splátkach úrokov celkom
za 8 mesiacov zvýhodnenia* v porovnaní s bežným úročením

720 €

Zisk zo štátnej prémie a z 2%-ného úročenia
vkladov a štátnej prémie celkom

1 367 €

Predpoklady prepočtov: *začiatok čerpania úveru je 1. 5. 2010, prídelenie cieľovej sumy pri 50% nasporení CS, sumy sú zaokrúhlené matematicky na celé čísla, rovnaká výška max. štátnej prémie ako v r. 2010 je aj v budúcich rokoch, nezarátané sú poplatky za vedenie účtu a za uzatvorenie zmluvy, zohľadnená je 19%-ná daň z príjmov na účte stavebného sporenia, platby sú realizované na konci mesiaca.

Príklad – úver s nulovým počiatočným vkladom – pre SVB

3. príklad - cieľová suma 100 000 €

Spoločenstvo vlastníkov bytov (SVB) s 52 bytmi potrebuje zabezpečiť nutnú opravu svojho bytového domu. Z fondu prevádzky, údržby a opráv nedávno zaplatilo za nový výťah a nemá v ňom dostatok financií. Na opravu bytového domu **potrebuje úver vo výške 100 000 €**.

Spoločenstvo môže využiť napr. zvýhodnený úver XXL konštant bez počiatočného vkladu:

- s ročnou štátnou prémieou na každé 4 byty po dobu trvania medziúveru,
- s 2%-ným ročným úrokom z vkladov a štátnej prémie po dobu trvania medziúveru,
- s možnosťou výberu dĺžky splácania a výšky platby,
- so zabezpečením úveru záložným právom k pohľadávkam bytového domu,
- **so zvýhodnenou úrokovou sadzbou úveru 1,99 % do konca roka 2010,**
s bežnou úrokovou sadzbou úveru v závislosti od výšky cieľovej sumy **5,79 %** ročne od r. 2011
a s úrokovou sadzbou **4,7 %** ročne po prechode na stavebný úver.

| SVB sa rozhodlo splatiť úver za dobu napr. | | 13 rokov | 19 rokov |
|--|--|--------------------------------------|----------------------------|
| Mesačne budú platiť: | od 1. 5. 2010 do 31. 12. 2010 spolu | 586 € t. j. cca 11,3 €/byt | 436 € 8,4 €/byt |
| | od 1. 1. 2011 do splatenia úveru spolu | 903 € t. j. cca 17,4 €/byt | 753 € 14,5 €/byt |
| Úspora na splátkach úrokov za 8 mesiacov zvýhodnenia* v porovnaní s bežným úročením | | 2 536 € | 2 536 € |
| Zisk zo štátnej prémie a z 2%-ného úročenia vkladov a štátnej prémie celkom | | 8 410 € | 9 812 € |

Predpoklady prepočtov: *dátum uzatvorenia zmluvy o stavebnom sporení v štandardnej tarife a začiatok čerpania úveru je 1. 5. 2010, sumy sú zaokrúhlené matematicky na celé čísla, rovnaká výška max. štátnej prémie ako v r. 2010 je aj v budúcich rokoch, nezarátané sú poplatky za vedenie účtu a za uzatvorenie zmluvy, zohľadnená je 19%-ná daň z príjmov na účte stavebného sporenia, platby sú realizované na konci mesiaca.

ZÁMERY PSS, a. s., NA ROK 2010

Finančná a hospodárska kríza

**v stratégii
PSS, a. s.,
znamená**

stabilitu systému stavebného sporenia

proklientskú orientáciu

- atraktívne zhodnotenie vkladov
- úvery dostupné pre všetkých klientov

dôraz na financovanie rekonštrukcií a zateplenia

- energetické úspory
- zníženie prevádzkových nákladov klientov

minimalizáciu počtu zlyhaných úverov

- dôkladné vyhodnocovanie úverového rizika každého klienta
- splátkové kalendáre PSS, a. s. (nezamestnanosť, choroba)
- spolupráca s Konsolidačnou agentúrou, a. s., reštrukturalizácia úverov